

TÉMOIGNAGE

CHAULER AVEC LES LISIERS ; une solution pour gagner du temps et valoriser l'azote !



Sébastien ROUDAUT associé de la Scea
Dominique CLOAREC technicien culture
Even Agri



CONSTAT GÉNÉRAL

Nous connaissons tous l'importance du chaulage pour valoriser les productions végétales, les effets bénéfiques sur l'amélioration de la structure des sols, sur la valorisation des engrais organiques et minéraux ainsi que sur l'amélioration des rendements des productions fourragères.

Les besoins en azote du maïs s'expriment essentiellement de la mi-juin à fin août et peuvent être satisfaits en grande partie par l'azote des engrais de ferme apportés avant le semis

D'autre part, le coût de la fertilisation minérale, nous incite à rechercher des solutions afin d'optimiser les ressources organiques de nos exploitations d'élevage.

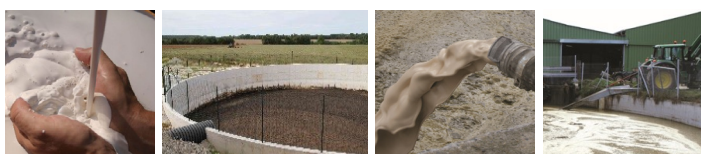
Une solution intéressante pour répondre à cette problématique : **le LIZ FLOW. Un amendement liquide à base de carbonate de calcium qui s'incorpore directement dans les fosses à lisiers.**

Carbonate de calcium liquide en suspension A mélanger au lisier

Le LIZ FLOW participe à l'homogénéisation et la valorisation des éléments fertilisants du lisier

Grace à sa finesse et sa présentation liquide, il agit rapidement contre l'acidité, améliore la structure des sols et assure une nutrition efficace en calcium

Produit très réactif : son imprégnation au sol et sa fixation rapide sur le complexe argilo humique permettent de limiter le lessivage



BÉNÉFICES PRODUITS

- Corrige le pH du sol
- Apporte le calcium
- Augmente la concentration du lisier en azote nitrique (principale forme assimilée par les plantes)
- Réduits les émissions d'odeurs ainsi que les émissions de protoxyde d'azote
- Le chaulage est réalisé avec l'apport de lisier (gain d'un passage)
- Pas de perte lors de la mise en place du produit
- Application sans contrainte météorologique
- Respect de l'environnement et du voisinage : produit propre, sans poussière ni odeur

À la SCEA PAUGAM ROUDAUT à PLOUVORN
les deux associés utilisent du LIZ FLOW
depuis 2013

TÉMOIGNAGE
au verso



TÉMOIGNAGE

CHAULER AVEC LES LISIERS ; une solution pour gagner du temps et valoriser l'azote !



Sébastien ROUDAUT associé de la Scea Dominique CLOAREC technicien culture Even Agri



SÉBASTIEN & DOMINIQUE NOUS RACONTENT LEUR EXPÉRIENCE



« Dans quel contexte avez-vous été amenés à choisir le produit ?

Nous utilisons le **LIZ FLOW** depuis 2013, nous recherchions alors une solution pour liquéfier notre lisier, qu'il soit plus facile à épandre et conscient de sa valeur agronomique, optimiser l'azote apporté.

Le produit est incorporé dans une fosse de 900 m³ au mois de mars et chaque année environ 20 à 23 Ha de maïs reçoivent du lisier enrichi en **LIZ FLOW** ; à raison de 40 m³ épandus à l'hectare les sols reçoivent ainsi environ 500* unités de CaO/Ha.

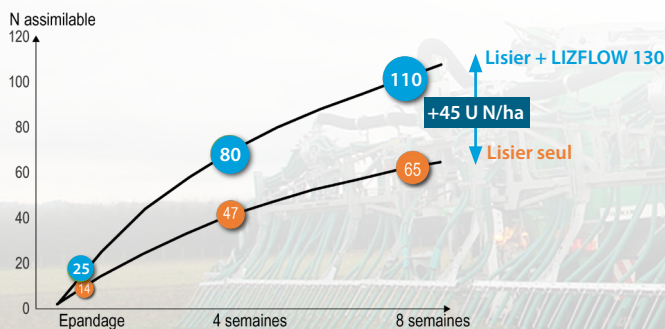
Quels effets ou améliorations avez-vous constatés ?

Le lisier est beaucoup plus homogène après l'incorporation du **LIZ FLOW** dans la fosse et l'effet du lisier traité est plus marqué sur les cultures. »

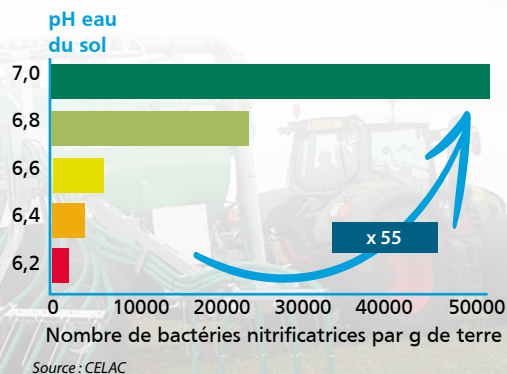
*pour entretenir un sol il faut selon les types de terres apporter de 250 à 350 unités de CaO/Ha/an, ndlr.

Un apport de LIZ FLOW valorise l'azote des lisiers

En diminuant la volatilisation du NH₃, en maximisant la forme NO₃⁻ et en réduisant les émissions de Protoxyde d'azote. Il peut ainsi contribuer à un gain de 45 u d'azote/Ha pour un épandage de lisier apportant 170 unités de N/Ha



L'efficacité du LIZ FLOW et sa rapidité d'action contribue fortement à l'accroissement des populations microbiennes



Mode opératoire

- Mettre le lisier en agitation pour l'homogénéiser, de 20 minutes à quelques heures en fonction : du système d'agitation ; de la taille de la fosse et de la consistance du lisier
- Vider le LIZ FLOW dans la fosse en agitation
- Poursuivre l'agitation pendant au moins 1 heure
- Stockage prolongé possible : mélanger au moins 1 fois tous les 4 à 5 jours